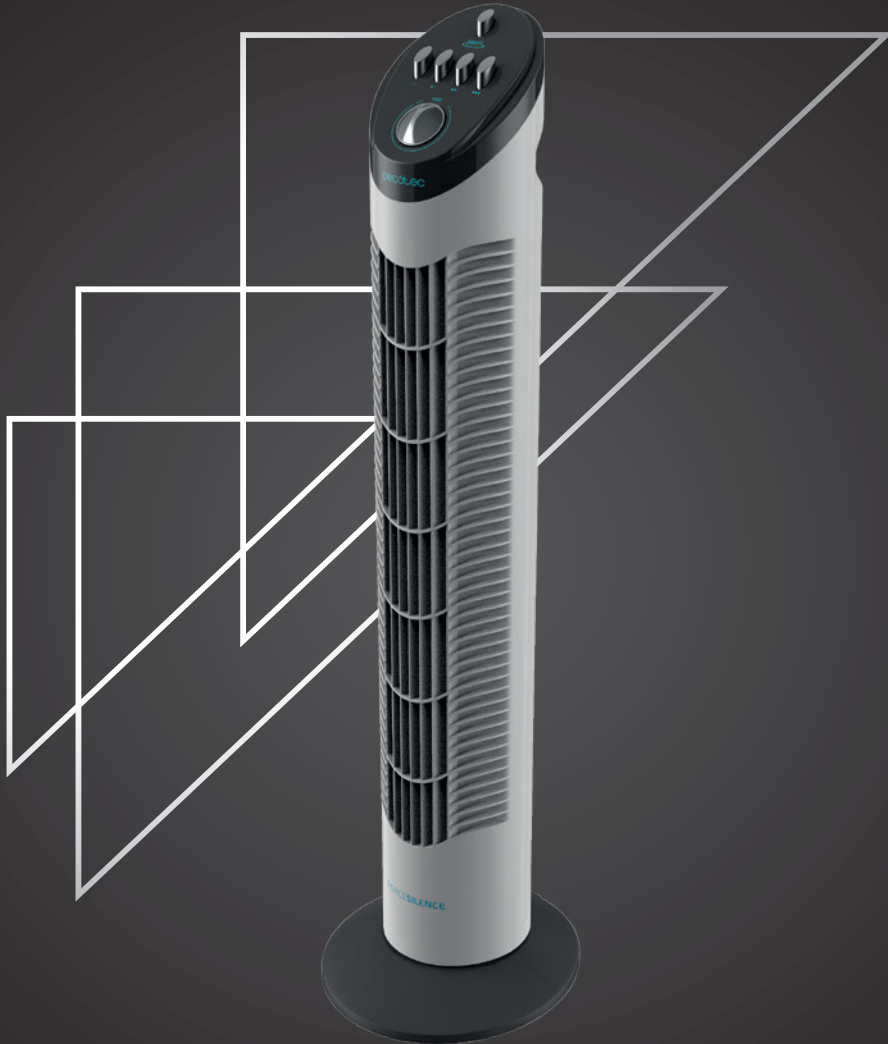


cecotec

QUẠT THÁP FORCESILENCE 790 SKYLINE



CÔNG TY CỔ PHẦN SẢN XUẤT THƯƠNG MẠI VÀ ĐẦU TƯ
HƯƠNG VIỆT

Trụ sở chính: Số 22, Xã Đan, P. Phương Liên, Q. Đống Đa, TP. Hà Nội

CN Miền Nam: Số 61, đường số 3, Phường 15, Quận 11, TP. HCM

CN Miền Trung: Số 80, Nguyễn Thị Minh Khai, P. Thạch Thang, Q. Hải
Châu, TP. Đà Nẵng

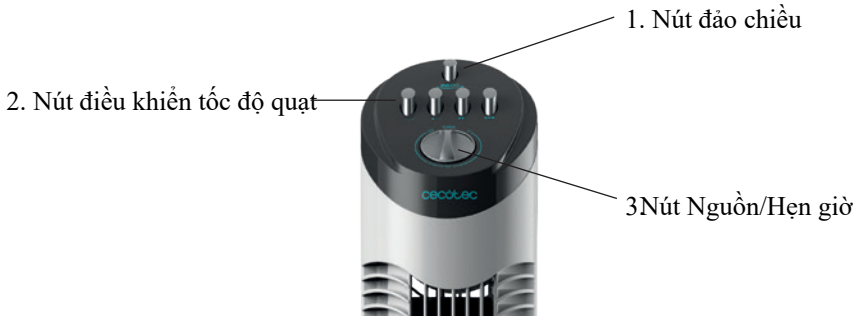
Hotline: 19006852

Website: <https://www.huongvietcoffee.com.v>



HƯƠNG VIỆT
coffee

1. MÔ TẢ THIẾT BỊ



2. LƯU Ý AN TOÀN

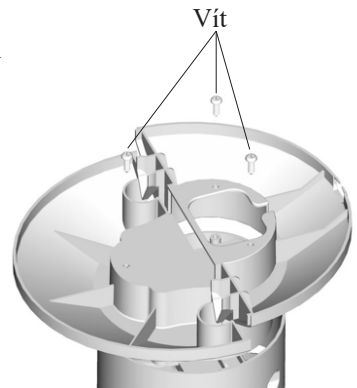
- Không đưa ngón tay, bút chì hoặc các vật khác qua cửa xả khí khi thiết bị đang chạy.
- Đặt thiết bị trên bề mặt cố định, bằng phẳng khi sử dụng.
- Luôn chú ý giám sát khi sử dụng thiết bị.
- Không để dây điện, thiết bị rơi vào hoặc tiếp xúc với nước hay bất kỳ chất lỏng nào khác. Đảm bảo tay khô trước khi cắm phích cắm hoặc bật thiết bị.
- Không mở và tháo cụm cánh quạt trong quá trình sử dụng.
- Kiểm tra thiết bị thường xuyên để phát hiện các trường hợp hư hỏng nếu có. Nếu thiết bị hay cụm cánh quạt bị hỏng, không sử dụng thiết bị, không tự sửa, hãy mang thiết bị tới trung tâm bảo hành để thay thế, tránh nguy hiểm cho người dùng nếu sửa chữa sai cách.
- Luôn tắt và rút phích cắm của thiết bị khi không sử dụng, trước khi rời khỏi phòng và trước khi vệ sinh. Để ngắt kết nối thiết bị khỏi nguồn điện, kéo từ phích cắm, không kéo dây.
- Thiết bị chỉ phù hợp sử dụng trong nhà. Không sử dụng thiết bị cho mục đích dịch vụ và không sử dụng ngoài trời.
- Giữ tóc, quần áo rộng, ngón tay và các bộ phận khác của cơ thể tránh xa các khe hở và bộ phận chuyển động của thiết bị.
- Trẻ từ 8 tuổi trở lên và những người có vấn đề về thể chất, giác quan, tinh thần hoặc thiếu kinh nghiệm và hiểu biết có thể sử dụng thiết bị trừ khi họ được giám sát hoặc hướng dẫn sử dụng thiết bị một cách an toàn và hiểu rõ tác hại nguy hiểm.
- Giám sát để đảm bảo trẻ không nghịch thiết bị. Chú ý khi trẻ chơi gần thiết bị.
- Thực hiện vệ sinh và bảo trì thiết bị theo thông tin trong theo hướng dẫn sử dụng để đảm bảo thiết bị luôn hoạt động chính xác.
- Bảo quản thiết bị và hướng dẫn sử dụng ở nơi khô ráo và an toàn khi không sử dụng.
- Nhà sản xuất sẽ không chịu trách nhiệm cho các trường hợp thiệt hại hoặc thương tích cá nhân gây ra do sử dụng sai cách hoặc không tuân thủ theo hướng dẫn sử dụng.

3. SỬ DỤNG THIẾT BỊ

3.1 Hướng dẫn sử dụng lần đầu

Đảm bảo thiết bị được lắp ráp hoàn chỉnh trước khi cắm phích cắm vào ổ cắm điện.

1. Đặt dây điện vào rãnh ở giữa chân đế.
 - a). Tháo ba vít; sau đó tháo thanh chống.
 - b). Đặt dây điện vào rãnh.
2. Chèn dây vào khe giữa 2 nửa chân đế.
3. Lắp 2 nửa chân đế vào với nhau bằng cách căn chỉnh các lỗ.
4. Gắn vỏ động cơ vào chân đế đã lắp ráp bằng cách chèn và siết
5. Chặt hai vít vào các lỗ vít ở đáy của đế.



3.2 Sử dụng thiết bị

Chỉ nhấn một trong các nút điều khiển tốc độ. Các nút có thể bị hỏng nếu ấn đồng thời nhiều nút.

1. Luôn vận hành thiết bị trên bề mặt bằng phẳng và cố định.
2. Cắm phích cắm của thiết bị vào ổ điện có thông số phù hợp.
3. Để bật và tắt quạt, xoay công tắc Nguồn/Hẹn giờ đến vị trí bật.
4. Để điều chỉnh tốc độ quạt:

0-TẮT / 1-THẤP / 2-TRUNG BÌNH / 3-CAO

5. Để đặt hẹn giờ, xoay công tắc Nguồn/ Hẹn giờ đến vị trí hẹn giờ (tính bằng phút). Thiết bị sẽ tắt sau khi hết thời gian trên bộ hẹn giờ.
6. Để bắt đầu hoặc dừng đảo chiều quạt, hãy nhấn nút Đảo chiều.

4. VỆ SINH VÀ CHĂM SÓC THIẾT BỊ

- Luôn tắt thiết bị và rút phích cắm ra khỏi ổ điện trước khi vệ sinh.
- Bạn nên sử dụng chất tẩy rửa trung tính và khăn mềm để lau thiết bị. Không sử dụng dung môi, chất tẩy rửa có tính axit, xăng hoặc cồn, v.v. để làm sạch các bộ phận bằng nhựa, vì chúng có thể bị biến dạng hoặc hư hỏng.
- Không để nước nhỏ vào động cơ trong quá trình vệ sinh.

5. THÔNG SỐ KỸ THUẬT

Mã thiết bị: 05219

Tên thiết bị: ForceSilence 790 Skyline

Nguồn điện: 50 W, 220-240 V, 50/60 Hz

Sản xuất tại: Trung Quốc

Thiết kế tại: Tây Ban Nha