

Mẫu số 01. BẢN TỰ CÔNG BỐ SẢN PHẨM

CỘNG HÒA XÃ HỘI CHỦ NGHĨA VIỆT NAM
Độc lập - Tự do - Hạnh phúc

BẢN TỰ CÔNG BỐ SẢN PHẨM

Số:06...../HV/2022

I. Thông tin về tổ chức, cá nhân tự công bố sản phẩm

Tên tổ chức, cá nhân: CÔNG TY CỔ PHẦN SẢN XUẤT THƯƠNG MẠI VÀ ĐẦU TƯ HƯƠNG VIỆT

Địa chỉ: Số 7, phố Trần Thánh Tông, phường Bạch Đằng, quận Hai Bà Trưng, thành phố Hà Nội

Điện thoại: 0243.577.3153

Fax:

E-mail: hienpham9545@gmail.com

Mã số doanh nghiệp: 0102676862

Số Giấy chứng nhận cơ sở đủ điều kiện ATTP: 120/2022/NNPTNT-HAN

Ngày cấp: 28/4/2022 Nơi cấp: Chi cục quản lý chất lượng Nông lâm sản và thủy sản Hà Nội.

II. Thông tin về sản phẩm

1. Tên sản phẩm: Nama Chocolate- Sweet Heart

2. Thành phần: Bơ cacao, bột sữa, kem tươi, đường mía.

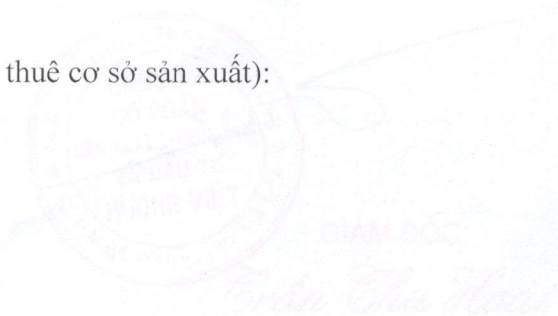
3. Thời hạn sử dụng sản phẩm: 01 tháng kể từ ngày sản xuất. Ngày sản xuất và hạn sử dụng in trên bao bì.

4. Quy cách đóng gói và chất liệu bao bì:

- Sản phẩm được đóng gói theo trọng lượng: 150g

- Sản phẩm được chứa trực tiếp trong hộp nhựa PET có nắp đậy, đảm bảo vệ sinh an toàn thực phẩm

5. Tên và địa chỉ cơ sở sản xuất sản phẩm (trường hợp thuê cơ sở sản xuất):



Sản xuất tại: TRUNG TÂM KINH DOANH HƯƠNG VIỆT- CÔNG TY CP SẢN XUẤT THƯƠNG MẠI VÀ ĐẦU TƯ HƯƠNG VIỆT

Địa chỉ: Khu tập thể xí nghiệp 130-Công ty TNHH MTV Thiết bị y tế 130 Armephaco, xã Ngọc Hồi, huyện Thanh Trì, thành phố Hà Nội.

III. Mẫu nhãn sản phẩm (đính kèm mẫu nhãn sản phẩm hoặc mẫu nhãn sản phẩm dự kiến)

IV. Yêu cầu về an toàn thực phẩm

Tổ chức, cá nhân sản xuất, kinh doanh thực phẩm đạt yêu cầu về an toàn thực phẩm theo:

1. QCVN 8-1:2011/BYT: QCQG đối với giới hạn ô nhiễm độc tố vi nấm trong thực phẩm

STT	Tên chỉ tiêu	Đơn vị	Kết quả
1	Aflatoxin B1	µg/kg	KPH
2	Aflatoxin tổng số (B1,B2,G1,G2)	µg/kg	KPH

2. QCVN 8-2:2011/BYT: QCQG đối với giới hạn ô nhiễm kim loại nặng trong thực phẩm

STT	Tên chỉ tiêu	Đơn vị	Kết quả
1	Cadimi (Cd)	mg/kg	KPH
2	Chì (Pb)	mg/kg	KPH
3	Thủy ngân (Hg)	mg/kg	KPH
4	Arsen (As)	mg/kg	KPH

Chúng tôi xin cam kết thực hiện đầy đủ các quy định của pháp luật về an toàn thực phẩm và hoàn toàn chịu trách nhiệm về tính pháp lý của hồ sơ công bố và chất lượng, an toàn thực phẩm đối với sản phẩm đã công bố./.

Hà Nội, ngày 26 tháng 09 năm 2022
ĐẠI DIỆN TỔ CHỨC, CÁ NHÂN
(Ký tên, đóng dấu)



GIÁM ĐỐC

Trần Chu Hoài



Mã số/ Code: DV220831.06/01

PHIẾU KẾT QUẢ THỬ NGHIỆM/ TEST RESULT

I. THÔNG TIN CHUNG/ GENERAL INFORMATION

1. Tên Khách hàng/
Customer's Name : CÔNG TY CỔ PHẦN SẢN XUẤT THƯƠNG MẠI VÀ ĐẦU TƯ HƯƠNG VIỆT
2. Địa chỉ/
Address : Số 7, Phố Trần Thánh Tông, Phường Bạch Đằng, Quận Hai Bà Trưng, Hà Nội
3. Tên mẫu thử/
Name of Sample : Nama Chocolate - Sweet Heart
4. Mô tả mẫu/
Sample Description : Mẫu đựng trong hộp nhựa, nắp kín
5. Ngày nhận mẫu/
Date sample received : 31/08/2022
6. Thời gian lưu mẫu/
Sample retention time : Không có mẫu lưu
7. Ngày thử nghiệm/
Date of test : 31/08/2022-12/09/2022
8. Ngày trả kết quả/
Date of issue : 12/09/2022

II. KẾT QUẢ THỬ NGHIỆM/ RESULT TABLE

STT No.	Chỉ tiêu Parameter(s)	Đơn vị Unit	Kết quả Result(s)	Phương pháp thử Test Method
1	Aflatoxin tổng (B1, B2, G1, G2)	µg/kg	KPH (LOD = 1,2)	VNT.H.03.Fo.78 (2021) (Ref. AOAC 994.08)
2	Aflatoxin B1	µg/kg	KPH (LOD = 1,2)	VNT.H.03.Fo.78 (2021) (Ref. AOAC 994.08)
3	Arsen (As)*	mg/kg	KPH (LOD = 0,05)	VNT.H.03.Fo.98 (2021)
4	Cadimi (Cd)*	mg/kg	KPH (LOD = 0,01)	TCVN 8126:2009
5	Chì (Pb)*	mg/kg	KPH (LOD = 0,025)	TCVN 8126:2009
6	Thủy ngân (Hg)	mg/kg	KPH (LOD = 0,01)	TCVN 7604:2007

Ghi chú/ Note:

- KPH: Không phát hiện / Not detected.
- LOD: Giới hạn phát hiện của phương pháp / Limit of detection of method.

PHÒNG KIỂM NGHIỆM

QC Manager

VŨ THỊ KIM THANH

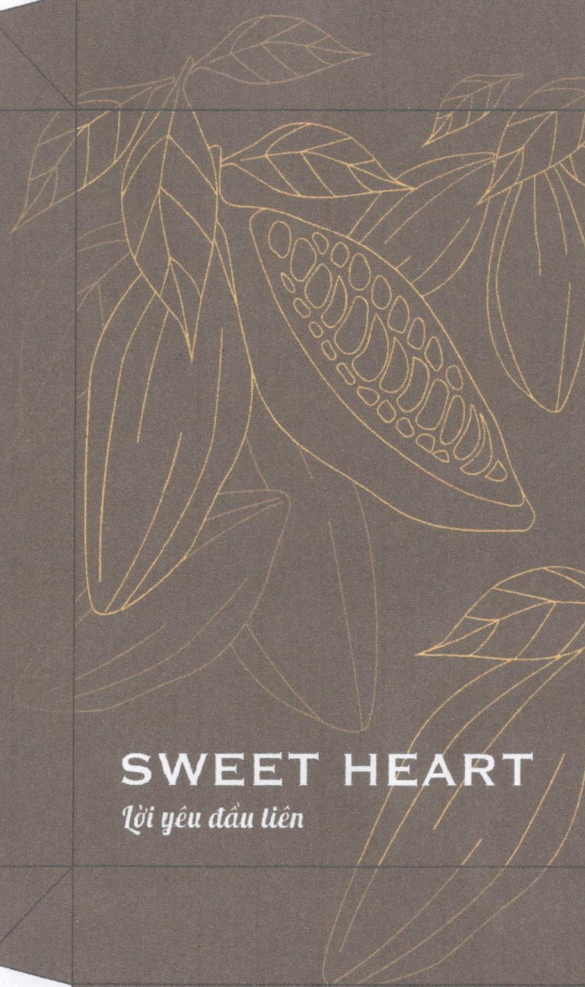
VIỆN TRƯỞNG

DIRECTOR

THỊ TRINH CÔNG SƠN

1. Các kết quả thử nghiệm ghi trong phiếu này chỉ có giá trị đối với mẫu thử nghiệm/ Test result in this test report are valid only for the items tested.
2. Không được trích dẫn một phần kết quả này nếu không được sự đồng ý của Viện Kiểm nghiệm và Kiểm định Chất lượng VNTEST/ This report will not be reproduced except in full, without approval of VNTEST.
3. Tên mẫu và tên khách hàng được ghi theo yêu cầu của khách hàng/ Name of sample and customer are written as customer's request.
4. Các chỉ tiêu được công nhận ISO/IEC 17025:2017 đánh dấu (*), thực hiện bởi nhà thầu phụ đánh dấu (**)/ Items are accredited by ISO/IEC 17025:2017 (*), Items are tested by subcontractor (**).
5. Không nhận khiếu nại trong trường hợp không có mẫu lưu hoặc hết hạn lưu mẫu theo quy định/ Do not receive complaints in the absence of retention samples or the prescribed retention of samples expired.

1



DEVA



SWEET HEART

Lợi yêu đầu tiên

NAMA
CHOCOLATE

NET WT
150G



Sản phẩm của: Công ty CP sản xuất
Thương mại

Địa chỉ: Số 7 Trần Thành Tông, P. Bạch Đằng
Q. Hai Bà Trưng, TP. Hà Nội

Website: www.huongvietcoffee.com.vn
www.devafood.vn

Điện thoại: 024 3577 3153

Thành phần: 30 cacao, đường mịn, bột sữa, kem tươi

Giá trị dinh dưỡng: Chất đạm > 4%, chất béo > 25%

Hướng dẫn sử dụng: Dùng ăn trực tiếp ngay sau khi mở.

Không dùng cho người bị dị ứng với các thành phần của sản phẩm

Hướng dẫn bảo quản: Bảo quản trong tủ lạnh ngăn mát dưới 15 độ C

Khối lượng tịnh: 150 g

Số công bố:

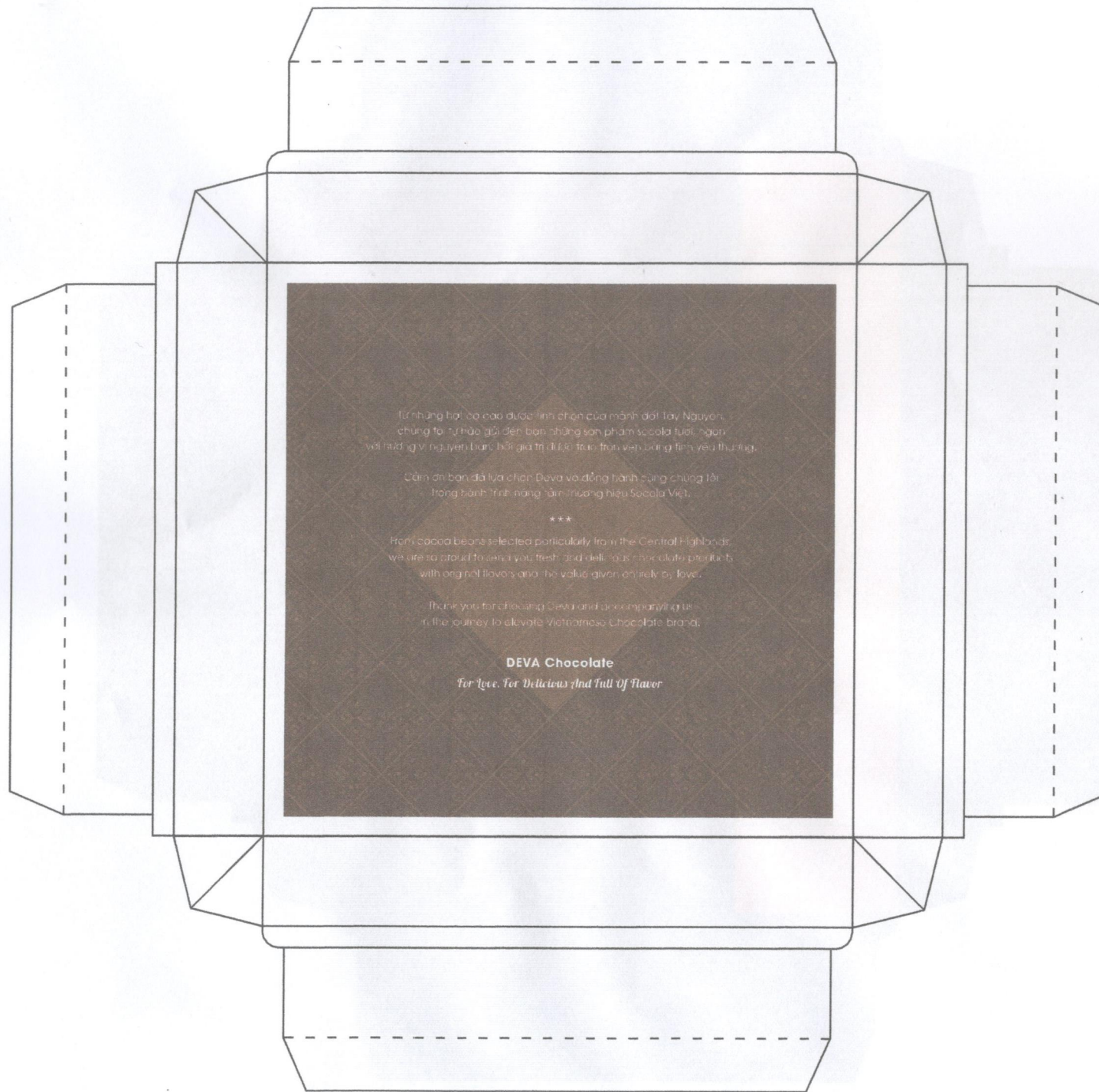
Hạn sử dụng: Xem trên bao bì

Sản xuất tại: TTKD Hương Việt - Công ty CP SX, TM & DT Hương Việt

Địa chỉ: KTT XN Tập - Công ty TNHH MTV Thiết Bị Y Tế Tập Arnephaco

- X. Ngọc Hồi, H. Thanh Trì, TP. Hà Nội





Từ những hạt cacao được lựa chọn của mảnh đất Tây Nguyên, chúng tôi tự hào giới thiệu đến bạn những sản phẩm socola tươi ngon với hương vị nguyên bản bởi giá trị được tạo ra từ việc dùng tình yêu thương.

Cảm ơn bạn đã lựa chọn Deva và đồng hành cùng chúng tôi trong hành trình nâng tầm thương hiệu Socola Việt.

From cocoa beans selected particularly from the Central Highlands, we are so proud to bring you fresh and delicious chocolate products with original flavors and the value given entirely by love.

Thank you for choosing Deva and accompanying us in the journey to elevate Vietnamese Chocolate brand.

DEVA Chocolate

For Love. For Delicious And Full Of Flavor